



ふれあいネットワーク

伊賀市社協だより

No.2

新年合併号

(平成17年1月1日発行)

あ ^{やま}い ^{まがはら}し ^{おやまだ}あ ^がお ^{おやま}う ^{えの}

頌春

謹んで新年のお慶びを申し上げます
本年も地域福祉の推進にご支援、ご協力のほど
よろしくお願い申し上げます

伊賀市社会福祉協議会 会長 藤田 彰信 役職員一同



伊賀市社会福祉協議会理事・監事・評議員のご紹介

11月12日、伊賀市社会福祉協議会理事会・評議員会が開催され、設立に伴う理事・監事・評議員の選任が行われました。定款では任期は2年となっていますが、理事・監事に関しては平成18年9月30日、評議員に関しては平成18年9月15日までの任期となります。選任後異動があったため補欠選任者を掲載。（敬称略）

会長	上野支所選出理事	藤田 彰信	理事	青山支所選出理事	藪根 昭義
副会長	伊賀支所選出理事	森口 辰則	理事	ボランティア活動を行う代表者	中西 正武
常務理事	上野支所選出理事	山本 政三	理事	社会福祉施設等の社会福祉事業を 経営する団体の役職員	山本 泰夫
理事	伊賀支所選出理事	中林 豊			
理事	鳥ヶ原支所選出理事	山出 勉	理事	民生委員・児童委員の代表	増地 豊
理事	鳥ヶ原支所選出理事	市田 正史	理事	当事者・住民団体の代表	今高 一三
理事	阿山支所選出理事	山岡 克己	理事	行政職員	権蛇 英明
理事	阿山支所選出理事	藤原 平生	理事	学識経験者	岡森 正吾
理事	大山田支所選出理事	猪野 昭八	監事	学識経験者	植田 信之
理事	大山田支所選出理事	西川 勉	監事	地域の福祉関係者	中森 幸子
理事	青山支所選出理事	若島 幹生	監事	財務諸表等を監査しうる者	和田 孝一
評議員	上野支所選出評議員	北川 正一	評議員	大山田支所選出評議員	吉岡 滋
評議員	上野支所選出評議員	森本 美奈子	評議員	青山支所選出評議員	竹岡 清茂
評議員	上野支所選出評議員	池側 よし子	評議員	青山支所選出評議員	花岡 千代男
評議員	上野支所選出評議員	西川 鈴子	評議員	青山支所選出評議員	居内 正信
評議員	伊賀支所選出評議員	馬場 久義	評議員	青山支所選出評議員	中山 重信
評議員	伊賀支所選出評議員	藤井 明和	評議員	当事者等の組織（老人クラブ）	東山 薫
評議員	伊賀支所選出評議員	中川 宗二	評議員	当事者等の組織（障害者団体）	前川 款昭
評議員	伊賀支所選出評議員	服部 素一	評議員	社会福祉に関する活動を行う団体	竹矢 茂子
評議員	鳥ヶ原支所選出評議員	山元 勝	評議員	社会福祉に関する活動を行う団体	北出 富三
評議員	鳥ヶ原支所選出評議員	森下 泰晴	評議員	民生委員・児童委員代表	吉住 邦男
評議員	鳥ヶ原支所選出評議員	川村 治延	評議員	事業者関係（社会福祉施設）	水谷 久
評議員	鳥ヶ原支所選出評議員	東 澄生	評議員	事業者関係（社会福祉団体）	中辻 玲子
評議員	阿山支所選出評議員	井上 正郎	評議員	事業者関係（更生保護団体）	神田 信忠
評議員	阿山支所選出評議員	池田 純之	評議員	保健医療関係団体	森岡 幸一
評議員	阿山支所選出評議員	亀山 決子	評議員	教育関係団体	内田 禮三
評議員	阿山支所選出評議員	赤井 久之	評議員	社会福祉行政機関	前川 慶大
評議員	大山田支所選出評議員	大井 尚古	評議員	社会福祉推進に必要な地域の主要な諸団体	松山 浩之
評議員	大山田支所選出評議員	中森 勝朗			
評議員	大山田支所選出評議員	中井 末弘	評議員	その他（学識経験者）	菅原 靖之

市町村社協合併により理事・評議員の定数は従来の合計人数より大幅に減少いたしました。伊賀市社会福祉協議会では、支所ごとに、従来の理事会・評議員会にあたる「地域福祉推進委員会」を設置し、支所エリア内の地域福祉活動や福祉サービス等に関する事業評価、改善提案、新規事業の創設等の要望及び、住民自治協議会との連携に関することを中心にきめ細かな協議を進めて参ります。

伊賀市社会福祉協議会平成16年度事業計画

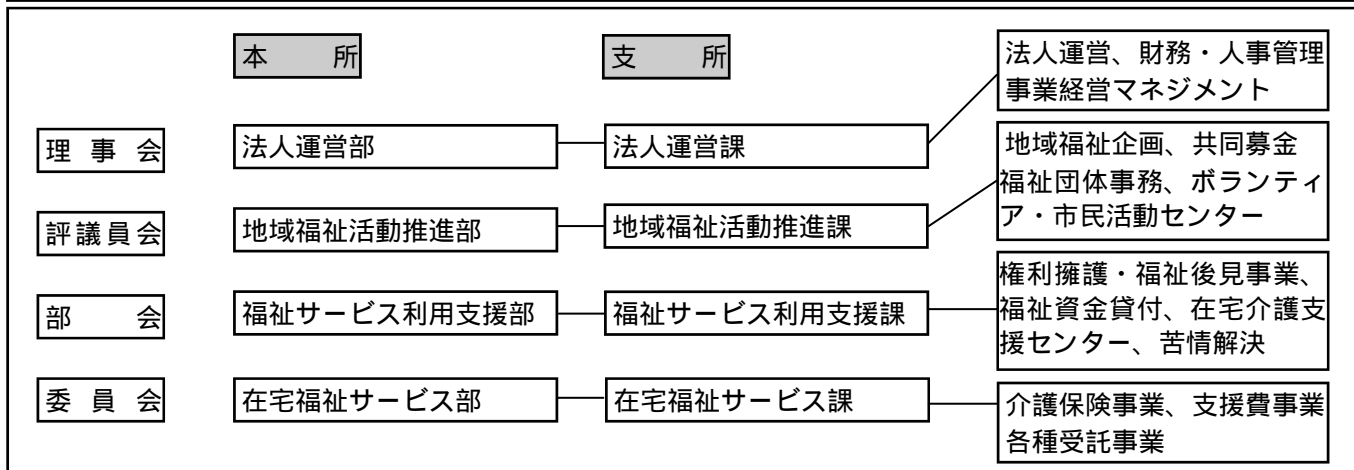
基本方針

- 伊賀市社会福祉協議会は、地域福祉を推進する中核的な団体として、誰もが安心して暮らすことができる福祉のまちづくりを推進することを使命とします。
- この使命を達成するために、社協の事業は以下の理念に基づき展開します。
 - 住民参加・協働による福祉社会の実現
地域住民、民生委員・児童委員、社会福祉施設、ボランティア及び市民活動団体や福祉サービスを提供する事業者など地域のあらゆる団体・組織の相互理解と協働によって市民参画型の福祉社会を実現していきます。
 - 地域における利用者本位の福祉サービスの実現
地域において、誰もが地域社会の一員として尊厳をもった生活を継続できる自立支援や利用者本位の福祉サービスを実現していきます。
 - 地域に根ざした総合的な支援体制の実現
地域の福祉ニーズに対して、多様な公私の福祉サービスや福祉活動（インフォーマルなサービスや活動も含む）と保健、医療、教育、交通、住宅、就労などのあらゆる生活関連分野の活動が連携し、身近な地域で総合的かつ効果的に展開される支援体制を整備していきます。
 - 地域の福祉ニーズに基づく先駆的な取り組みへのたゆみない挑戦
制度の谷間にある福祉課題や低所得者、社会的支援を要する人々への対応に重きをおき、常に事業展開を通じて地域の福祉課題をとらえ直し、地域住民やあらゆる団体・組織に働きかけ、小地域の個性をいかした新たな福祉サービスや活動プログラムの開発にたゆみなく挑戦していきます。
- こうした事業を展開するために以下のような組織運営を行います。
 - 地域に開かれた組織として住民参加を徹底し、情報公開や説明責任を果たします。
 - 事業の効果測定やコスト把握などの事業評価を適切に行い、効果的で効率的な自律した経営を行います。

重点事業

- 市町村合併に伴い、新しい地域福祉圏域での福祉サービスの水準や住民参加による福祉活動の取り組みを住民参加や福祉サービス利用者の立場を最優先に考え、組織体制の変更に伴う窓口対応等の混乱を回避し、新しいサービス提供体制へのすみやかな移行を進めます。
- 伊賀市社会福祉協議会将来構想「あいしあおう構想」に基づき、事業推進の目標や長期ビジョンを明確にしていきます。更には、伊賀市において策定が予定されている「地域福祉計画」を社協として積極的に参画するとともに、合わせて社協における「地域福祉活動計画」の策定を目指します。
- 日常生活の場において、生活のしづらさを抱えた住民生活の継続性や豊かな社会関係など、地域生活の質を高めることを目的とした活動やサービス、いわゆる「地域福祉型福祉サービス」を通して、住民・利用者・事業者・行政が協働して、共生のまちづくりを進めるための地域福祉資源づくりを進めます。

伊賀市社会福祉協議会組織の概要



上野支所

高齢者優良賃貸住宅エルピスハウス伊賀



この施設は、「三重県高齢者向けの優良賃貸住宅供給促進事業要綱」に基き県内二番目に建設された、高齢者の居住を支援し安定を確保するための住居です。これは、社会福祉協議会を中心に平成14年度から行ってきた高齢者の安定居住についての検討会を通じて関係者に必要性が認識され、計画してきたものです。高齢者の方々の収入に見合った家賃となるよう行政からの支援を受けるなど、公共の制度を利用した、高齢者にとって使いやすい賃貸住宅です。病院やスーパーマーケットが近いという高齢者にとって必要な立地条件を備えています。環境面では、エレベーターの設置はもとより、車いすの状態になっても使いやすいキッチンや浴槽など、

安心して住み続けることができるようにバリアフリーな設計となっています。

住戸内には、入居者安全確保のために、12時間以上水を使わない場合に自動的に警備保障会社へ連絡通報するしくみや、緊急通報装置を設置し緊急時の対応が行われます。特別養護老人ホーム彩四季の介護関係者と連携した「ケアセンターサブステーション」では生活上の相談に応じたり、家事的な支援を受けることもできます。また、入居者はもちろん、一般の方も利用できる軽食堂「地域交流センター」を設け、お互いに気軽に交流することのできる場となっています。

【問い合わせ先】(有)伊賀上野いまい 電話0595(24)1978
J Aいがほくぶ生活部資産管理センター 電話0595(26)2600
特別養護老人ホーム彩四季 電話0595(26)0011



伊賀支所

いがユニバーサルデザイン研究会誕生！

NPOバリアフリースタジオ「同夢」と三重県の主催で、伊賀市社協伊賀支所が共催した「ユニバーサルデザインアドバイザー養成講座」が、8回にわたるすべてのカリキュラムを終了し、22名がユニバーサルデザインアドバイザーとして三重県知事からの修了証を手にしました。

講座では、ユニバーサルデザインについての講義や、老人疑似体験、車いす体験をはじめとする基礎知識を習得し、11月20日に行われた「まちかどウォッチング」では、伊賀市伊賀支所、ふるさと会館いが、JR新堂駅をはじめ、スーパーマーケットや郵便局、パチンコ店などを調査しました。その調査結果を講座の集大成として模造紙にまとめ上げ、11月27日の最終日に発表しました。また、今回の養成講座を期に、修了生が中心となって「伊賀UD研究会」を結成し、2ヶ月に一回程度の勉強会を実施することになりました。

「ユニバーサルデザイン」とは「万人向け設計」と訳され、誰もが使いやすいもののことを言います。ユニバーサルデザインの7原則は下記の通りです。皆さんのまわりの建物や設備をはじめ、日用品や電気製品などの商品がユニバーサルデザインかどうかチェックしてみてください。いろんなユニバーサルデザインがきっと隠れているはずです。

【ユニバーサルデザインの七原則】

- 原則1・誰にでも公平に利用できること
- 原則2・使う上で自由度が高いこと
- 原則3・使い方が簡単ですぐわかること
- 原則4・必要な情報がすぐに理解できること
- 原則5・うっかりミスや危険につながらないデザインであること
- 原則6・無理な姿勢をとることなく、少ない力でも楽にできること
- 原則7・アクセスしやすいスペースと大きさを確保すること



島ヶ原支所 おたのしみもちつき大会開催！！

島ヶ原支所では、地域のみなさまからご協力いただいた暖かいおもいやり「歳末たすけあい募金」の配分事業として、昨年同様、地区の公民館をお借りして、おたのしみもちつき大会を開催いたします。

子育て中のおかあさん・おとうさん・ちびっこのみなさん・おじいちゃん・おばあちゃん・地域住民のみなさま、どなたでもご参加いただけます。参加費は無料です。

みなさん、ぜひ、お気軽にご参加下さい。

お友達を誘って・・・やぶっちゃで遊びにきて下さいね！

開催予定は以下のとおりです。



地区名	開催日	開催時間	会場
不見上区	1月 9日(日)	10:00~	不見上集議所
奥村区	1月16日(日)	10:00~	奥村区農産物処理加工施設
川南区	1月23日(日)	10:00~	川南区公民館
町区	1月30日(日)	10:00~	町区クラブ
中矢区	2月 6日(日)	10:00~	中矢クラブ
中村区	2月20日(日)	10:00~	中村クラブ
山菅区	2月27日(日)	10:00~	山菅クラブ
大道区	3月 6日(日)	10:00~	大道クラブ

島ヶ原支所管内の寄付一覧

真心のこもったご寄付ありがとうございました！いただいた善意は、決して無駄には致しません。大切に積み立て又は管理して、福祉事業の充実とサービス向上に活用させていただきます。

ありがとうございました。

(平成16年8月1日から12月31日まで)

(拝受順・敬称略)

島ヶ原村区長会

伊賀島ヶ原おかみさんの会

島ヶ原村商工会女性部

岩井 博文(町区)

勝森 実(中矢区)

野殿 幸一(中矢区)

環境福祉ボランティア白ゆり会

加藤 昌克(町区)

南 さだへ(川南区)

松永 榮司(中矢区)

松森 多伊千(中矢区)

野殿 楢市(中矢区)

稲森 稔夫(奥村区)

阿山支所 阿山リウマチの集い参加者募集！！

～新年明けましておめでとうございます～

「同じ病気を持つ者が気軽に集える場所がほしい」・・・リウマチで苦しんでいる住民の声から、この集いは始まりました。

今回は、患者さんやご家族が日頃感じていることを気軽に話し合い、当事者の思いを分かち合う場にしたいと考えています。ぜひご参加下さい。

【日時】平成17年1月22日(土)

13:00~16:00

【会場】阿山保健福祉センター 2階 栄養指導室

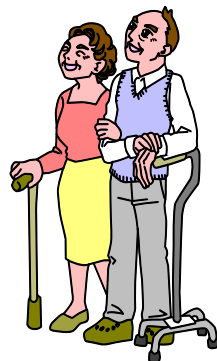
【参加対象】阿山支所管内在住のリウマチ患者や家族等、リウマチに関心のある方

【参加費】200円

【内容】懇談会&茶話会
(和気あいあいとすごしましょう！)

【申込み】平成17年1月14日(金)までに、伊賀市社会福祉協議会阿山支所にお申込み下さい。

電話0595-43-1854 FAX0595-43-1577
送迎の必要な方は、お申込み時にお知らせ下さい。



あなたのITライフを応援します！！ 巡回パソコン相談・指導受講者募集

ボランティア・市民活動センター阿山では、三重県民ITサポートセンターの協力を得て、『あなたのITライフを応援します』(巡回パソコン相談・指導)を開催しています。

1月から3月までの開催日をご案内します。

開催日時

1月17日(月)・24日(月)

2月7日(月)・14日(月)・21日(月)

3月7日(月)・14日(月)・28日(月)

いずれも14:00~16:00

開催場所

阿山保健福祉センター エントランスホール

参加費 無料

予約等はいりませんので、
随時お越し下さい。なお、パソコン相談・指導は、伊賀支所及び島ヶ原支所でも開催しています。



大山田支所 ふれあい・いきいきサロンを始めませんか？

やってみよう！身近なところで！

大山田支所管内では畑村サロン他いくつかのサロンがあり、それぞれ活動していますが、もっと小地域（各大字）でサロンを増やしたいと思っています。いきがづくり、つながりづくりを増やすことのできる地域の居場所づくりを始めませんか？

「ふれあい・いきいきサロン」って何だろう？ サロンは地域の高齢者や障がいのある方、子育て中の方など、閉じこもりやすく孤立しがちな方たちが気軽に集まり、楽しく過ごせる場所と内容を自分たちで作っていく活動です。「これをしなければいけない」とか「こういう形で」というような決まった形はありません。主人公はみなさん一人ひとりです。

どんなことをすればいいの？ 特に決まった形はありませんので、

活動の内容も場所も時間も全部自由に決めていいのです。例えば、「公民館や個人宅にお菓子を持ち寄っておしゃべりをしながらおやつを楽しむ」でもはじめはいいのです。だって一人で過ごすよりずっと楽しいはずですから。

活動のペース・頻度は？ サロンは、継続して行くことで介護予防などの効果が期待できます。月1回から週1回など、無理のないことから計画してみてください。

運営の費用は？ 助成金など確保しにくい状況のなかで、サロンの根本的な意義や目的を忘れず、助成金に頼らない方法を考え出すことも必要でしょう。必要経費に対する参加費等の徴収や自主財源を確保しましょう。

社協は、ふれあい・いきいきサロン活動を支援します！ お問い合わせ 大山田支所 0595(47)0780

それぞれの地域の実情に応じたサロン活動が展開されるよう、運営について情報提供を行います。例えば、協力者を紹介したり、会場を一緒に探したり、企画内容によってボランティアやヘルパーなどを紹介して、側面的支援を行います。同じ地域で暮らすものとしていつまでもサロンに参加しつづけられるよう支援します。



青山支所 ちょっとひと息つきませんか？

介護者のつどい開催のご案内

青山支所在宅介護支援センター“ゆうあい”では、現在、家庭において介護にあたられている方々に対して、お互いに日頃の悩みや体験を持ち寄り交流するとともに、介護疲れを癒すために、「介護者のつどい日帰りリフレッシュ旅行」を開催します。日頃の介護から少し離れ、温泉に入っのんびり過ごしませんか。多数のご参加お待ちしております。

【日時】平成17年2月16日(水)

11:00~15:00

【場所】伊賀の国大山田温泉「さるびの」

【集合・解散場所】青山福祉センター

【参加者】現に家庭において高齢者の介護をされている方
(被介護者との続柄は問いません。)

【参加費】1,000円(当日徴収いたします。)

【内容】昼食を囲んでの懇談 入浴・散策等

【持ち物】入浴される方はタオルをお持ちください。

【参加申込】青山支所在宅介護支援センター“ゆうあい”(担当:高瀬)までお申込下さい。電話 0595(52)2999

【締め切り】平成17年1月末日

尚、留守中のことにつきましては、担当の介護支援専門員にご相談下さい。



登録ヘルパー 募集中です！

ヘルパーステーション“あおやま”では、ホームヘルパーを募集しています。

【募集要件】

概ね50歳まで

ヘルパー2級以上有資格者

土日、祝日、早朝、夜間出勤可能な方

普通運転免許保持者

自家用車にて活動可能な方

【募集期間】随時

【申込み・問い合わせ先】

ヘルパーステーションあおやま(担当:猪木まで)

電話0595(52)2999



伊賀市ボランティア・市民活動センターNEWS

ボランティア・市民活動センターへの登録をお願いします

市町村社協合併に伴い、これまでの旧社協ボランティアセンターは、伊賀市ボランティア・市民活動センターに全面的に移行いたしました。基本的にこれまで旧社協ボランティアセンターに登録していた内容は、住所等を変更するだけで自動的に登録が継承されています。

伊賀市ボランティア・市民活動センター開設に伴い、ボランティア活動や市民活動に関する個人登録及び団体登録を順次更新してまいりますので、伊賀市社協の各支所にお立ち寄りの際に、更新手続きをお願いいたします。

【更新の際の留意事項】

- ・今まで伊賀市管内の複数のボランティアセンターに登録している個人または団体は、いずれかの支所だけに登録するようにして下さい。
- ・今まで団体登録しか行っていない場合、あくまでも任意ですが、個人登録も合わせて登録して下さい。
- ・伊賀市ボランティア・市民活動センターに登録いただきました個人及び団体には、それぞれ登録カードを発行いたします。
- ・更新期限はありませんので、いつでも更新できます。更新しなかった場合も自動的に登録が継続されます。
- ・登録された情報の中で、個人登録に関しては一切外部に公表いたしません。団体登録に関しては、あらかじめ公表の可否を確認の上、最低限の情報を公表する場合があります。

子育てサークル「ぴよぴよ」 新年度メンバー募集

子育てサークル「ぴよぴよ」は、毎月2～3回程度の交流会をやっていきます。現在のメンバーのお子さんの就園に伴い新メンバーを募集します。

【対象】

伊賀市在住の未就園児とそのお母さん

【会費】年額1,000円

【申込方法】

伊賀市社会福祉協議会本所「ぴよぴよメンバー募集」係まで電話かメールでお申し込み下さい。住所・親氏名・子ども名前・子ども生年月日・電話番号・メールアドレスをお聞かせ下さい。メンバー補充ができ次第締め切りますのでお早めにお申し込み下さい。2月に見学会を予定しています。

<電話番号> 0595(21)5866

<メールアドレス> hanzou@lilac.ocn.ne.jp



外出支援ボランティア 「さんぽ倶楽部」大募集!!

【活動内容】

どうしても家族同士で助け合う事が困難なお年寄りや障害者の方を、曜日や行き先に制限なく送迎しています。

【活動の地域】

市町村合併に伴い伊賀市の方々を対象に、県内外を問わず送迎できるように進めています。

【活動資格】

- ・自家用車をお持ちの方(要普通免許)
- ・大型免許やヘルパー資格がある方は特に歓迎です。
- ・ボランティア活動保険に加入して頂きます。

【問い合わせ】

〒518-1322 伊賀市玉瀧7466-16

電話 0595(42)1945 (川上善幸)

伊賀市社会福祉協議会阿山支所(奥田まで)

電話 0595(43)1854



助成団体名	助成品目	助成金額
ボランティア団体基盤強化助成(30万円以内1回限り)		
岩倉ボランティアくれば会 (上野支所管内)	木製座いす	64,000円
こうづっこいきいきサロン (青山支所管内)	音楽療法用楽器	300,000円
ボランティアセンター基盤強化助成		
伊賀市ボランティア・市民活動センター上野	ガス式やきいも機	200,000円
伊賀市ボランティア・市民活動センター青山	液晶プロジェクター	200,000円
助成合計		764,000円

三重ボランティア基金の他にも、沢山の助成団体があります。事業資金を必要とする団体は、お気軽に伊賀市ボランティア・市民活動センターまでご相談下さい。

三重ボランティア基金助成決定

三重ボランティア基金の平成十六年度助成交付先が決定しました。伊賀市への助成総額は七十六万四千円でした。ボランティアセンター基盤強化助成による物品は、伊賀市全域で貸し出すことが可能です。お近くの伊賀市社協各支所にお申し込み下さい。ただし、物品の貸出、返却は保管している支所に直接出向いていただく必要があります。

数字で見る伊賀市の福祉		平成16年11月30日現在(前月比)
伊賀市の人口	103,303人(+38人)	伊賀市の人口は外国人登録者を含めた数です。65歳以上の高齢者には外国人登録者も含まれていません。 高齢化率は外国人登録者を含めた数値です。介護保険認定者数は在宅認定者数の総数です。ボランティア活動保険加入者数は平成16年4月1日以降の加入者延人数です。 ホームページアクセス数は、カウンタ数値ではなく1ヶ月間の訪問者総数を解析し掲載しています。
65歳以上の高齢者	25,058人(一人)	
高齢化率	24.3%(一人)	
介護保険認定者数(在宅のみ)	4,046人(一人)	
ボランティア活動保険加入者数	2,511人(+39人)	
ホームページアクセス数	13,320件(-835)	

社協だよりの発行について

毎月十五日に発行する予定だった伊賀市社協だより「あいしあおう」は、伊賀市役所の決定により一月十五日には広報物を配布しないこととなったことから、急ぎよ、十一月十五日号を取りやめ、新年合併号という形で一月一日号として発行することになりました。

住民の方からは、行政広報と同日に配って欲しいとの要望もあるのですが、社協としては行政並びに自治会連合会の決定に従うことしかできない状態です。

二月以降は、予定通り毎月十五日に配布させていただきますのでご理解のほどよろしくお願い申し上げます。

ケーブルテレビ放送について

伊賀市社会福祉協議会「ふれあいネットワーク」は、伊賀上野ケーブルテレビフチャネルにより隔月で放送して参りましたが、青山地区において伊賀上野ケーブルテレビによる放送ができないことから、新年度からは全市的に放送できる体制が整うまで放送を見合わせる事になりました。

つきましては二月放送分を最後に、しばらくの間、放送を中断させていただきますのでご了承下さい。

伊賀びくと編集委員会 編集委員募集!

伊賀びくと編集委員会では伊賀びくととの編集や配布に協力いただけるボランティアスタッフを募集しています。編集委員会は、毎月一回(中旬)午後七時〜九時に開催します。メールでの情報提供も可能です。同時募集です。ご協力いただける方は、伊賀市ボランティア・市民活動センター(advac@hanzou.or.jp)までメールでご連絡下さい。編集委員会の案内をさせていただきます。

編集後記

市町村合併から二ヶ月が経ち、伊賀市として初めての新年を迎えることになりました。おそろしく今年の年賀状には新旧の住所が入り交じっていることでしょうか。伊賀市社協も大した混乱もなくスムーズに移行できたようでした。

しかしながら、社協広報の発行日が急に変更になったり、ケーブルテレビが青山地区に放映されなかったり、合併による不具合が少しずつ露呈してきているようです。

伊賀市社協は、小地域ごとの独自性や創造性を活かした活動を尊重しながら、全市民には質の高いサービスを提供できるように今年も努力していきたいと思っております。

記事募集

社協だより「あいしあおう」では、市民の皆様からの掲載記事を募集しています。福祉に関するイベントやメンバー募集等がありましたら月末までに各支所までご連絡下さい。また、表紙の写真も受け付けています。子どもからお年寄りまで「あいしあおう」をテーマにした顔写真をお寄せ下さい。

編集・発行 社会福祉法人 伊賀市社会福祉協議会

本所(上野支所)
〒518-0869
伊賀市上野中町2976番地1 上野ふれあいプラザ3階
TEL:0595(21)5866/FAX:0595(26)0002
E-mail:info@hanzou.or.jp(本所) ueno@hanzou.or.jp(上野支所)

阿山支所
〒518-1313
伊賀市馬場1128番地の1 阿山保健福祉センター
TEL:0595(43)1854/FAX:0595(43)1577
E-mail:ayama@hanzou.or.jp

伊賀支所
〒519-1413
伊賀市愛田513番地 いがまち保健福祉センター「愛の里」
TEL:0595(45)1012/FAX:0595(45)1050
E-mail:iga@hanzou.or.jp

大山田支所
〒518-1422
伊賀市平田656番地の1 大山田福祉センター
TEL:0595(47)0780/FAX:0595(46)1165
E-mail:ooyamada@hanzou.or.jp

島ヶ原支所
〒519-1711
伊賀市島ヶ原4743番地 島ヶ原老人福祉センター「清流」
TEL:0595(59)3132/FAX:0595(59)3145
E-mail:shimagahara@hanzou.or.jp

青山支所
〒518-0226
伊賀市阿保1988の1番地 青山福祉センター
TEL:0595(52)2999/FAX:0595(52)3555
E-mail:aoyama@hanzou.or.jp

● 伊賀市社会福祉協議会ホームページ ● <http://www.hanzou.or.jp/>

この広報誌は、社協会費、共同募金配分金等により発行しております。